

LA LETTRE DE MAZURELLE

JOURNAL DES PROFESSIONNELS DE L'EP SM DE VENDÉE GEORGES MAZURELLE

**LE 2^{ÈME} CONGRÈS
NATIONAL DES IPA
SANTÉ MENTALE ET
PSYCHIATRIE AURA
LIEU EN VENDÉE**

Plus de 300 IPA et professionnels de toute la France sont attendus à La Roche-sur-Yon, au Quai M

LE 24 SEPTEMBRE 2024

Nos 11 IPA à la manoeuvre pour concevoir le programme et organiser ce congrès national



Après une 1^{ère} édition mise en place par le Centre Hospitalier du Rouvray à Rouen, notre établissement reprend le flambeau en organisant le 2^{ème} Congrès national des infirmiers en pratique avancée santé mentale et psychiatrie.

Pourquoi la Vendée, Pourquoi Mazurelle ? Cette journée de partage professionnel et scientifique va se dérouler chaque année sur un site différent. Pour 2024, le passage de relais s'est orienté vers notre établissement, porteur d'une dynamique avancée et reconnue sur les IPA. Déjà en 2023, lors du 1^{er} Congrès national, deux infirmiers en pratique avancée de notre établissement avaient été invités à présenter leurs missions de collaboration ville/hôpital.

Nos objectifs

Portée par la direction générale, la direction de soins, les services communication, formation et l'ensemble des IPA de Mazurelle, nous avons à cœur de proposer une journée de rencontre de niveau national, qui viendra croiser les évolutions des soins psychiatriques avec les pratiques que les IPA peuvent mobiliser, promouvoir et accompagner dans leurs missions quotidiennes.

+ d'infos dans les prochaines lettres

BRÈVES



VISITE BÉATRICE BELLAMY DÉPUTÉE DE LA VENDÉE

Recrutement des soignants, formation, évolution du nombre de patients, prévention... autant de sujets abordés avec Mme la Députée. Merci aux équipes du Pôle de psychiatrie adulte Vendée Littoral 2 et de la Fédération Mosaïque qui l'ont accueillie.



JOURNÉE DES VOLONTAIRES DE LA CUMP 85

Les volontaires de notre Cellule d'Urgence Médico-Psychologique de Vendée se sont réunis. Au programme de ce rassemblement départemental : apports théoriques et mises en situation avant leur grand exercice le 10 juin prochain.



FORMATION INTÉGRATION DES NOUVEAUX ARRIVANTS

Les personnels soignants et éducatifs, nouvellement arrivés dans notre établissement, ont bénéficié d'une formation de 6 jours, assurée à tour de rôle par nos professionnels. Très appréciée, cette formation maison sera proposée 3 fois cette année !

UN ÉQUIPEMENT DE POINTE À L'ATELIER MENUISERIE POUR FABRIQUER DU MOBILIER ERGONOMIQUE



De nombreux équipements de notre établissement ont été façonnés par l'atelier menuiserie. Nous leur devons notamment : le bar du foyer, l'aménagement du pôle de nuit, les placards des résidents, les rangements de la pharmacie, les cuisines thérapeutiques, ...

Pour répondre aux demandes spécifiques des services de soins, et plus particulièrement concernant le mobilier ergonomique pour les patients, notre atelier a fait l'acquisition d'un centre d'usinage à commande numérique bois et dérivé.

Quels sont les avantages ?

- ☞ Une plus grande rapidité d'exécution pour nos services. Par exemple, pour la réalisation d'un caisson mélaminé avec porte relevable, nous passons de 12 mois à 2 mois environ avec le centre d'usinage !
- ☞ Une forte réduction des coûts de réalisation
- ☞ Une utilisation de multi-matériaux (bois, Corian, plexi, compact, isolant, PVC, aluminium...)
- ☞ Une diminution de la manutention pour nos professionnels : 6 phases de travail diminuées en une seule opération avec le centre d'usinage
- ☞ Un travail en sécurité

Merci à l'équipe de l'atelier menuiserie de mettre les innovations technologiques au profit du bien-être des patients et des conditions de travail de nos professionnels.



ZOOM

DÉVELOPPEMENT DURABLE



Du jetable au réutilisable ! Le service Hôtelier Entretien de notre établissement et des unités de soins, telles que l'hôpital de jour « L'interlude », se sont engagés à limiter l'usage unique pour du réutilisable: vaisselle lavable, eau en carafe, fontaine à eau à disposition des patients... Merci à Marie-Andrée, Isabelle, Nadia et Mélinda qui présentent en vidéo leurs pratiques dans « Solutions Développement Durable à l'EPSM de Vendée Georges Mazurelle ».

VIDÉO



REVUE DE PRESSE

REPORTAGE SUR UNE AUDIENCE DU JUGE DES LIBERTÉS ET DE LA DÉTENTION AU SEIN DE NOTRE ÉTABLISSEMENT

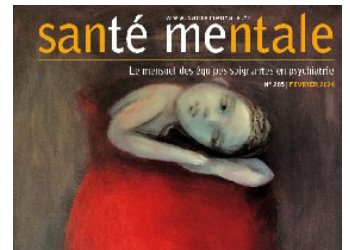


EXTRAIT : « Pour les patients, ces quelques minutes devant le juge sont aussi une fenêtre d'expression vers le monde extérieur, glisse Corinne JACQ, directrice adjointe de l'hôpital Georges-Mazurelle. Un moyen, aussi, de prendre la température de l'hospitalisation. Certains ont déjà fait remonter des problèmes qui ont pu être corrigés, note Hélène BAUZA, Juge des Libertés et de la Détention à La Roche-sur-Yon. (...) Alors, le trentenaire se raconte. Il parle des permissions de sortie qui lui ont été accordées. De l'art-thérapie qui « aide à évacuer mes problèmes ». De ses factures pour lesquelles il est « inquiet ». Des soignants avec qui « tout se passe bien ». La discussion se termine sans que l'avocate ne soulève de difficultés particulières. « Toutes les étapes de la procédure ont été respectées. Vous allez rester hospitalisé jusqu'à la prochaine décision du médecin », l'informe la magistrate. Le patient repart auprès des soignants et laisse sa place à une autre malade (...) ». Ce reportage est complété par 2 articles sur la réforme de l'isolement-contention de 2022 et l'hospitalisation sans consentement. 17/03/2024



« EST-CE QUE JE VAIS DEVOIR TE PORTER ? »

Excellent article de Fabien COUTANT, infirmier et Emmanuelle TOUSSAINT, psychologue de notre équipe mobile de pédopsychiatrie « La Licorne » du Pôle Vendée Terre. « Est-ce que je vais devoir te porter ? » est le titre de cet article qui présente l'accompagnement de Charlie, 13 ans, enfant placé, ballotté de familles d'accueil en foyers, défiant toute autorité et orienté vers le CMP pour des comportements violents. Comment le sécuriser ? Témoignage de nos soignants dans ce dossier spécial Troubles de l'attachement paru en février 2024 dans la revue Santé Mentale.



« SANTÉ MENTALE : UN LIEU DE PRISE EN CHARGE UNIQUE AUX SABLES D'OLONNE PRÉVU POUR 2026 »

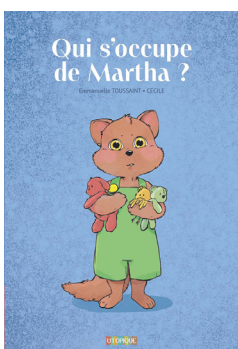


Les locaux actuels dédiés à la psychiatrie n'étant plus adaptés, un nouveau site regroupant tous les services pour les adultes et les enfants va voir le jour.

EXTRAITS : Pour Florence PINEAU, Présidente du Conseil de surveillance de l'EPSM et élue locale : « Avoir un site unique, de proximité, c'est aussi la garantie de maintenir la vie dans le quotidien lors d'un parcours de soins ».

« Dans un contexte où le manque de personnels dans le secteur est criant, les effectifs actuels seront maintenus sur ce site, assure Philippe PARET, directeur de l'établissement. Notre volonté est bien de renforcer l'offre et les moyens. Une nécessité, notamment, pour faire face au nombre de jeunes pris en charge dans le département, en augmentation de 70 % en 5 ans ». 24/01/2024

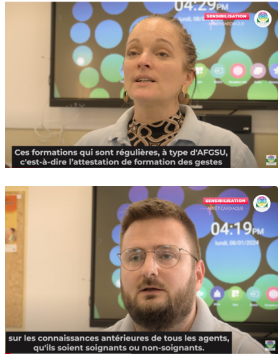
>> Articles dans notre bibliothèque ou en ligne



PUBLICATION ALBUM JEUNESSE « QUI S'OCCUPE DE MARTHA ? »

Félicitations à Emmanuelle TOUSSAINT, psychologue au sein de notre établissement et maître de conférences associé à Nantes Université, qui vient également de faire paraître son 1^{er} album jeunesse « Qui s'occupe de Martha ? » aux Éditions Utopique avec les illustrations de l'artiste Cécile. Cet album est un outil destiné à tous les professionnels qui concourent à la Protection de l'Enfance pour aider l'enfant dans ce moment si compliqué du « placement ». L'album a bénéficié du soutien de l'association Saint-Exupéry, porteuse du Programme PEGASE et de la Fondation Bettencourt Schueller.

Découvrez en vidéo la sensibilisation à l'arrêt cardiaque dans notre établissement



VIDÉO



INVITATION PORTES OUVERTES

L'équipe du CMP-CATTP-Hôpital de Jour de pédopsychiatrie « Les P'tits You » à Montaigu a le plaisir de vous inviter à découvrir leurs nouveaux locaux le 12 avril prochain de 10h à 12h et de 14h à 16h.

L'équipe pluridisciplinaire sera présente pour vous accueillir et répondre à vos questions sur cette nouvelle structure et offre de soins sur le territoire de Montaigu-Vendée.

Dans cette attente, nous vous dirigeons vers le reportage de TV Vendée "Le + de l'info" sur l'inauguration de notre structure en janvier dernier, avec les interviews de Jérôme JUMEL, Directeur général de l'Agence régionale de santé Pays de la Loire, du Dr Laélia CÔMES, Cheffe du Pôle de Pédopsychiatrie Vendée Terre et du Dr Joël RICHARD, Médecin Psychiatre référent sur la structure.



VIDÉO



Ce projet, porté par notre établissement, est le fruit d'un partenariat avec l'ARS des Pays de la Loire, la ville de Montaigu, Terres de Montaigu, Vendée Habitat et Ouest Architecture Urbanisme. Merci à tous !

Centre Médico-Psychologique (CMP) -
Centre d'Accueil Thérapeutique à Temps Partiel (CATTP) -
Hôpital de Jour « Les P'tits K You »

1, rue Édouard Manet
85600 Montaigu-Vendée

Tél : 02 51 06 32 49 / cmp.enfants.montaigu@ch-mazurelle.fr

AGENDA AVRIL 2024

2 / 04 Atelier de sensibilisation à l'arrêt cardio-respiratoire - Tout public

Action partenaires : Journée Autisme & Citoyenneté dès 9h - CCI Vendée par le GEM TSA et La Fondation OVE

9 / 04 « Parent'aise » café parents à la crèche les 3 Marguerites « Communication et langage chez l'enfant : les gestes associés à la parole » à partir de 17h30

Concert de la chorale du Quai M « OKAY Chorale » à 20h à la Chapelle de l'établissement (durée 30 min)
Inscription : 02 51 09 71 27

11 / 04 Atelier de la Réhab' « Cognition sociale, de quoi parle-t-on ? » à partir de 14h15
Inscription : 02 51 09 71 27

Après-midi Jeux de société à la Bibliothèque des Usagers à partir de 14h

12 / 04 Portes ouvertes du CMP-CATTP-Hôpital de Jour de pédopsychiatrie « Les P'tits You » à Montaigu de 10h à 12h / 14h à 16h

JUSQU'AU 16 / 04 Exposition « Mandala sur sable » de Michel JOBARD à la Bibliothèque des Usagers



24 / 04 Visite de Jérôme JUMEL, Directeur général de l'ARS des Pays de la Loire

Agenda complet
sur l'Intranet !